

食品産業動向調査結果

食品産業の景況について ～2018年下半期実績及び2019年上半期見通し～

調査要領

調査時点 平成31年1月1日

調査方法 郵送により調査票を配付し、郵送により回収

調査対象企業

公庫取引先を含む全国の食品関係企業 6,918社

有効回収数 2,426社（回収率：35.1%）

〈内訳〉	食品製造業	1,584社
	食品卸売業	587社
	食品小売業	201社
	飲食業	54社

※景況判断のため、アンケート結果からDI値を算出。DI(Diffusion Index = 動向指数)とは、「増加する（良くなる）」と回答した企業の割合から「減少する（悪くなる）」と回答した企業の割合を差し引いた数値。

詳しい調査結果を当公庫ホームページ (<https://www.jfc.go.jp/>)に掲載しています。
トップページから「刊行物・調査結果」→「農林水産事業」→「食品産業動向調査」の順をご覧ください。

＜調査に関するお問い合わせ＞

日本政策金融公庫 農林水産事業本部 情報企画部 TEL 03-3270-5585

注：図表において、四捨五入の関係上、合計が一致しない場合があります。

平成31年3月



日本政策金融公庫
農林水産事業

1 食品産業の景況

景況DIは前回調査に続きマイナス値

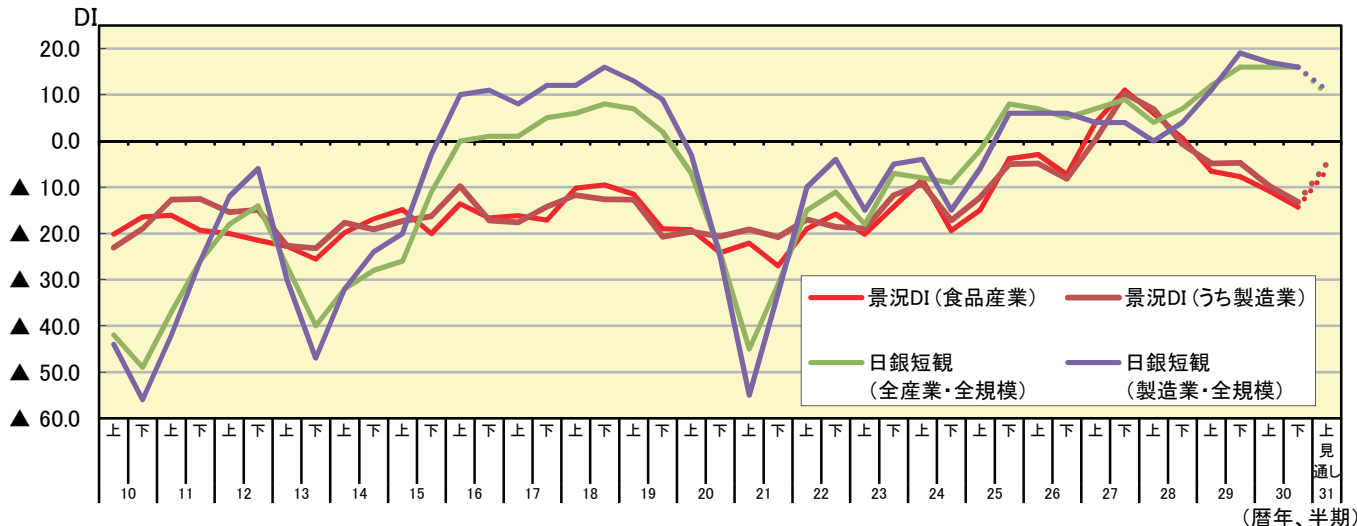
景況DI（景況DIは、売上高DI、経常利益DI、資金繰りDIを単純平均して算出）

【実績】

○平成30年下半期の景況DIは、前回（30年7月調査）より3.5ポイント低下し、▲14.3となった。

【見通し】

○先行き31年上半期の景況DIは、8.0ポイント上昇するも▲6.3とマイナス値に留まる見通し。



	26年上半期	26年下半期	27年上半期	27年下半期	28年上半期	28年下半期	29年上半期	29年下半期	30年上半期	30年下半期	31年上半期 見通し
食品産業	▲ 2.9	▲ 7.3	4.0	11.0	5.9	0.6	▲ 6.5	▲ 7.7	▲ 10.8	▲ 14.3(-3.5)	▲ 6.3(+8.0)
うち製造業	▲ 4.9	▲ 8.2	0.3	10.2	6.9	▲ 0.7	▲ 4.9	▲ 4.7	▲ 9.7	▲ 13.2(-3.5)	▲ 4.9(+8.3)

()は前回との差

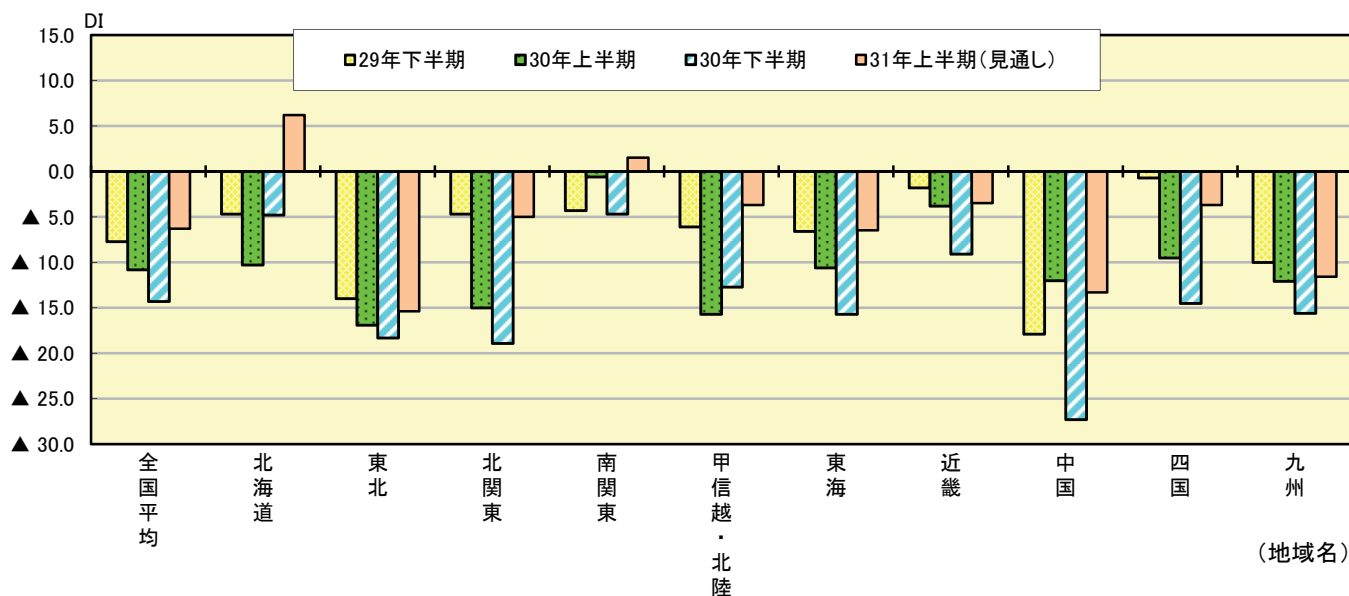
地域別景況DI

【実績】

○平成30年下半期の地域別景況DIは、すべての地域でマイナス値となった。
中でも、中国地方の低下が目立ち、15.3ポイント低下し▲27.3となった。

【見通し】

○先行き31年上半期の地域別景況DIは、全ての地域で上昇する見通し。



(注) 地域の区分

北海道……北海道
 東北……青森県、岩手県、宮城県、秋田県、山形県、福島県
 北関東……茨城県、栃木県、群馬県
 南関東……埼玉県、千葉県、東京都、神奈川県
 甲信越・北陸……新潟県、富山県、石川県、福井県、山梨県、長野県

東海……岐阜県、静岡県、愛知県、三重県
 近畿……滋賀県、京都府、大阪府、兵庫県、奈良県、和歌山県
 中国……鳥取県、島根県、岡山県、広島県、山口県
 四国……徳島県、香川県、愛媛県、高知県
 九州……福岡県、佐賀県、長崎県、熊本県、大分県、宮崎県、鹿児島県（沖縄県除く）

業種別景況D I

【製造業】

- 30年下半期の景況D Iは、3.5ポイント低下し▲13.2となった。
- 31年上半期の景況D Iは、8.3ポイント上昇し▲4.9となる見通し。

【卸売業】

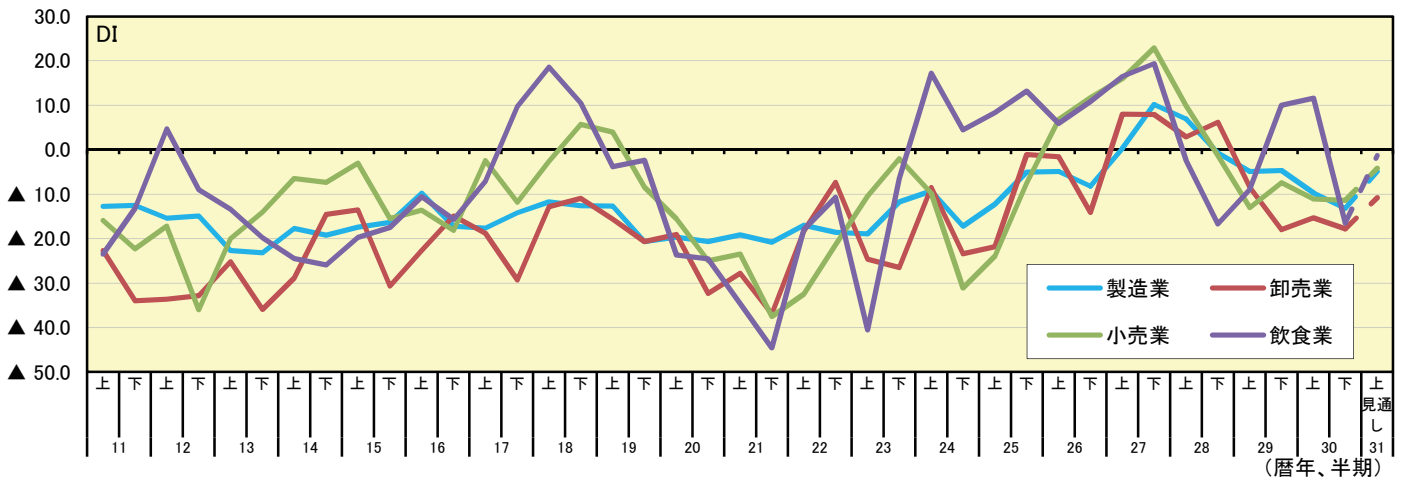
- 30年下半期の景況D Iは、2.5ポイント低下し▲17.8となった。
- 31年上半期の景況D Iは、7.0ポイント上昇し▲10.8となる見通し。

【小売業】

- 30年下半期の景況D Iは、0.3ポイント低下し▲11.4となった。
- 31年上半期の景況D Iは、7.2ポイント上昇し▲4.2となる見通し。

【飲食業】

- 30年下半期の景況D Iは、28.1ポイント低下し▲16.5となった。
- 31年上半期の景況D Iは、15.2ポイント上昇し▲1.3となる見通し。

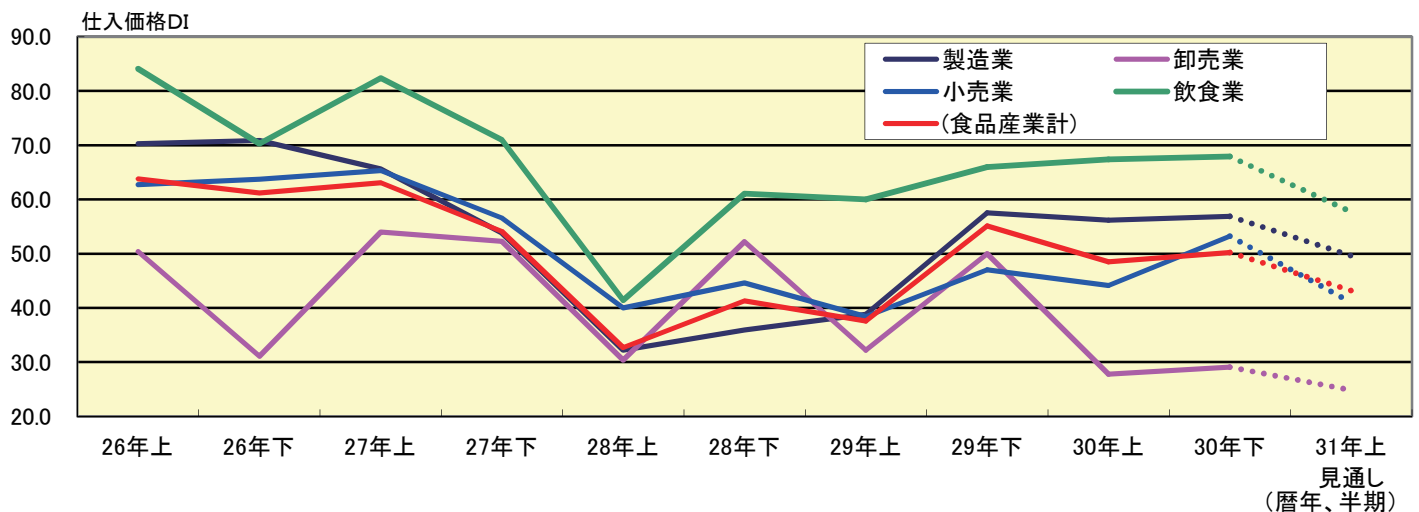


	26年上半期	26年下半期	27年上半期	27年下半期	28年上半期	28年下半期	29年上半期	29年下半期	30年上半期	30年下半期	31年上半期 見通し
製造業	▲4.9	▲8.2	0.3	10.2	6.9	▲0.7	▲4.9	▲4.7	▲9.7	▲13.2(-3.5)	▲4.9(+8.3)
卸売業	▲1.6	▲14.1	8.0	7.9	2.9	6.2	▲8.5	▲18.0	▲15.3	▲17.8(-2.5)	▲10.8(+7.0)
小売業	6.8	11.7	16.0	22.9	9.9	▲1.3	▲13.0	▲7.4	▲11.1	▲11.4(-0.3)	▲4.2(+7.2)
飲食業	5.9	10.8	16.5	19.4	▲2.4	▲16.7	▲8.9	10.0	11.6	▲16.5(-28.1)	▲1.3(+15.2)

()は前回との差

仕入価格D I (「上昇」の割合から「低下」の割合を引いた値)

- 30年下半期の仕入価格D Iは、1.7ポイント上昇し50.2となった。
- 31年上半期の仕入価格D Iは、7.0ポイント低下し43.2となる見通し。

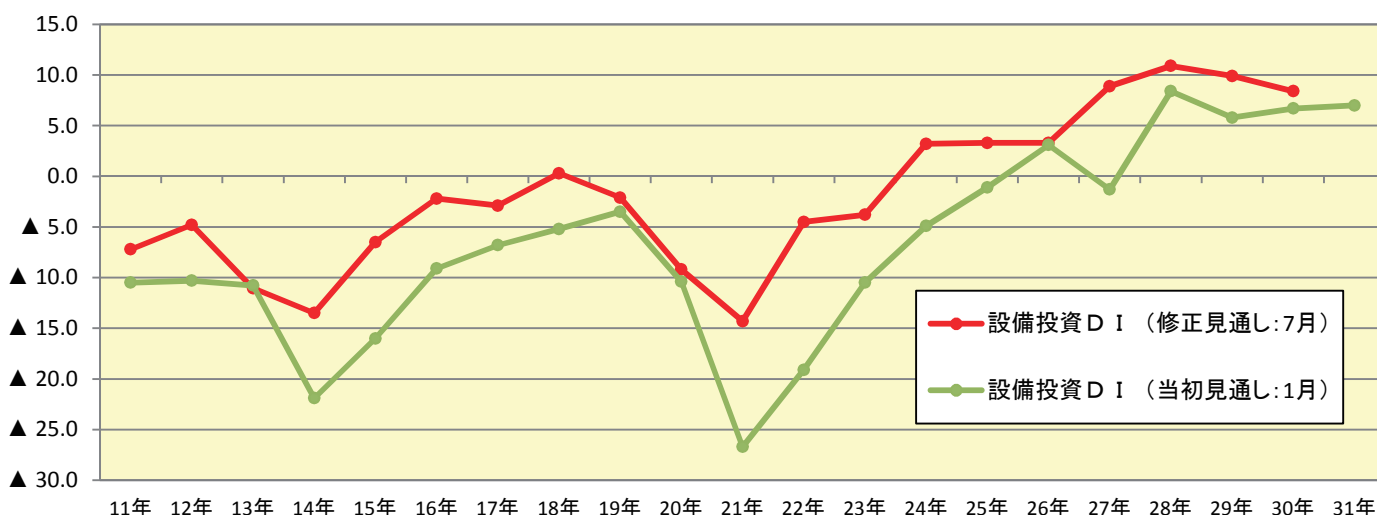


	26年上半期	26年下半期	27年上半期	27年下半期	28年上半期	28年下半期	29年上半期	29年下半期	30年上半期	30年下半期	31年上半期 見通し
食品産業	63.8	61.2	63.1	54.1	32.7	41.3	37.6	55.1	48.5	50.2(+1.7)	43.2(-7.0)
うち製造業	70.3	70.9	65.6	53.8	32.2	35.9	38.8	57.5	56.2	56.9(+0.7)	49.6(-7.3)
うち卸売業	50.4	31.1	54.0	52.3	30.4	52.2	32.2	50.0	27.8	29.1(+1.3)	24.8(-4.3)
うち小売業	62.7	63.7	65.3	56.6	40.0	44.6	38.4	47.0	44.1	53.2(+9.1)	41.0(-12.2)
うち飲食業	84.1	70.3	82.4	71.0	41.4	61.1	60.0	66.0	67.4	67.9(+0.5)	57.7(-10.2)

()は前回との差 ③

設備投資DI（「増加」の割合から「減少」の割合を引いた値）

○設備投資DI（平成31年1月時点での平成31年通年の見通し）は、前回調査（平成30年1月時点での平成30年通年の見通し）より0.3ポイント増加し、7.0とプラス値を維持している。



（注）年途中に行う上半期調査に比べ、年初に行う下半期調査の方が設備投資に対して弱含みの数値となりやすい。

	20年	21年	22年	23年	24年	25年	26年	27年	28年	29年	30年	31年
設備投資DI(修正見通し:7月)	▲9.2	▲14.3	▲4.5	▲3.8	3.2	3.3	3.3	8.9	10.9	9.9	8.4	
設備投資DI(当初見通し:1月)	▲10.4	▲26.7	▲19.1	▲10.5	▲4.9	▲1.1	3.1	▲1.3	8.4	5.8	6.7	7.0(+0.3)

（ ）は前回との差

参考 景況天気図（業種／業態別）

業種／業態	景況		売上高		経常利益		資金繰り	
	30年 下半期	31年 上半期	30年 下半期	31年 上半期	30年 下半期	31年 上半期	30年 下半期	31年 上半期
食肉加工品	☁/☔ ▲14.9	☁/☔ ▲6.1	☁/☔ ▲14.6	☁ ▲1.7	☔ ▲22.4	☁/☔ ▲6.9	☁/☔ ▲7.8	☁/☔ ▲9.6
牛乳・乳製品	☁/☔ ▲8.2	☁ 2.3	☁ 1.4	☁/☔ 15.2	☔ ▲24.6	☁ ▲4.2	☁ ▲1.4	☁ ▲4.1
水産食品	☁/☔ ▲11.9	☁ ▲3.2	☁/☔ ▲11.7	☁ 3.0	☁/☔ ▲16.0	☁ ▲4.2	☁/☔ ▲8.0	☁/☔ ▲8.3
農産保存食品	☁/☔ ▲11.5	☁/☔ ▲6.9	☁/☔ ▲6.0	☁ 0.0	☁/☔ ▲19.0	☁/☔ ▲9.5	☁/☔ ▲9.6	☁/☔ ▲11.3
調味料	☁/☔ ▲6.4	☁ 1.2	☁/☔ 10.0	☁/☔ 9.1	☔ ▲24.6	☁/☔ ▲7.3	☁ ▲4.5	☁ 1.8
糖類	☔ ▲37.1	☁/☔ ▲14.8	☔ 33.3	☔ 22.2	☔ ▲88.9	☔ ▲22.2	☔ ▲55.6	☔ ▲44.4
精穀・製粉	☁/☔ ▲11.6	☁ ▲2.9	☁ 0.0	☁/☔ 8.7	☔ ▲23.9	☁/☔ ▲17.4	☁/☔ ▲10.9	☁ 0.0
パン	☔ ▲24.8	☁ 3.4	☁/☔ ▲7.7	☁/☔ 7.7	☔ ▲35.9	☁/☔ 7.7	☔ ▲30.8	☁/☔ ▲5.1
菓子	☔ ▲22.9	☁ ▲2.5	☁/☔ ▲16.4	☁ 2.4	☔ ▲35.5	☁ ▲3.5	☁/☔ ▲16.8	☁/☔ ▲6.5
油脂	☁/☔ 11.1	☁ 2.8	☔ 33.3	☁/☔ 8.3	☔ 25.0	☁/☔ 8.3	☔ ▲25.0	☁/☔ ▲8.3
めん類	☁/☔ ▲17.3	☁ ▲1.8	☁/☔ ▲11.5	☁/☔ 7.5	☔ ▲23.1	☁ ▲3.7	☁/☔ ▲17.3	☁/☔ ▲9.2
冷凍食品	☁/☔ 13.6	☁/☔ 8.7	☔ 28.6	☁/☔ 18.0	☁/☔ 12.3	☁/☔ 10.0	☁ 0.0	☁ ▲2.0
炊飯・そう菜	☁/☔ ▲9.4	☁ ▲3.3	☁ 2.8	☁/☔ 10.0	☔ ▲22.5	☁/☔ ▲10.0	☁/☔ ▲8.4	☁/☔ ▲9.8
飲料	☁ ▲3.6	☁/☔ ▲8.5	☁ 2.2	☁ ▲2.2	☁/☔ ▲10.9	☁/☔ ▲14.9	☁ ▲2.2	☁/☔ ▲8.5
酒類	▲25.1	▲15.9	▲31.7	▲17.3	▲33.5	▲18.5	▲10.2	▲12.0
その他	☁/☔ ▲10.1	☁/☔ ▲10.0	☁ ▲1.4	☁/☔ ▲5.0	☔ ▲20.6	☁/☔ ▲13.8	☁/☔ ▲8.3	☁/☔ ▲11.1
（製造業計）①	☁/☔ ▲13.2	☁ ▲4.9	☁/☔ ▲7.2	☁ 1.3	☔ ▲22.6	☁/☔ ▲8.0	☁/☔ ▲9.7	☁/☔ ▲8.1

お天気マークは、DI値によって次のとおりとしています。

☔ ≤ -20 < ☁/☔ ≤ -5 < ☁ < 5 ≤ ☁/☔ < 20 ≤ ☔

参考 景況天気図（業種／業態別）

業種／業態		景況		売上高		経常利益		資金繰り	
		30年 下半期	31年 上半期	30年 下半期	31年 上半期	30年 下半期	31年 上半期	30年 下半期	31年 上半期
卸 売 業	各 種 商 品	/ ▲13.8	 ▲4.3	 ▲4.3	 ▲1.5	 ▲22.9	 ▲4.3	/ ▲14.3	/ ▲7.1
	穀 類 ・ 豆 類	 ▲2.0	 1.3	 2.0	 4.1	/ ▲14.0	/ ▲10.4	/ 6.0	/ 10.2
	青 果 物	/ ▲14.9	/ ▲8.2	/ ▲17.7	/ ▲6.8	 ▲21.9	/ ▲13.8	/ ▲5.2	 ▲4.0
	食 肉	/ ▲10.2	 ▲1.1	/ ▲8.1	 4.9	/ ▲19.3	 ▲4.9	 ▲3.2	 ▲3.2
	生 鮮 魚 介	 ▲33.1	 ▲23.9	 ▲39.7	 ▲26.8	 ▲44.2	 ▲33.3	/ ▲15.4	/ ▲11.7
	そ の 他 生 鮮 品	 ▲47.0	 ▲38.3	 ▲68.2	 ▲45.5	 ▲50.0	 ▲40.9	 ▲22.8	 ▲28.6
	そ の 他 飲 食 品	/ ▲14.0	/ ▲11.5	 ▲21.6	/ ▲15.0	/ ▲19.3	/ ▲13.8	 ▲1.1	/ ▲5.7
(卸売業計) ②		/ ▲17.8	/ ▲10.8	 ▲20.1	/ ▲10.6	 ▲26.0	/ ▲16.2	/ ▲7.2	/ ▲5.7
② の う ち の 市 場 開 設 兼 卸 売 者	市 場 開 設 兼 卸 売	 ▲26.9	 ▲26.8	 ▲37.3	 ▲34.3	 ▲32.9	 ▲35.8	/ ▲10.4	/ ▲10.4
	市 場 卸 売	 ▲31.1	/ ▲19.0	 ▲44.8	 ▲22.9	 ▲35.1	 ▲23.7	/ ▲13.5	/ ▲10.4
	市 場 仲 卸	/ ▲18.5	/ ▲17.0	/ ▲11.3	/ ▲14.8	 ▲30.7	 ▲25.0	/ ▲13.5	/ ▲11.3
小 売 業	百 貨 店	 0.0	/ ▲12.8	/ 15.4	/ ▲15.4	/ 7.7	 0.0	 ▲23.1	 ▲23.1
	総 合 ス ー パ ー	 ▲44.4	 ▲38.9	 ▲50.0	/ ▲16.7	 ▲33.3	 ▲50.0	 ▲50.0	 ▲50.0
	食 品 ス ー パ ー	 ▲23.3	/ ▲12.5	 ▲20.4	/ ▲15.6	 ▲36.1	/ ▲13.4	/ ▲13.4	/ ▲8.5
	コ ン ビ ニ エ ン ス ス ト ア	/ 16.7	/ 8.3	 25.0	 25.0	 25.0	 0.0	 0.0	 0.0
	生 活 協 同 組 合	 4.6	/ 8.6	 38.9	 31.5	/ ▲19.5	/ ▲5.7	/ ▲5.6	 0.0
	そ の 他 各 種 商 品 店	 ▲3.3	 3.3	 0.0	 0.0	/ ▲10.0	/ 10.0	 0.0	 0.0
	生 鮮 品 店	/ ▲9.5	 ▲2.4	/ ▲14.3	/ ▲7.1	/ ▲14.3	/ ▲7.2	 0.0	/ 7.1
	そ の 他 飲 食 品 店	 ▲4.8	/ 7.6	 ▲2.9	/ 17.1	/ ▲11.5	 0.0	 0.0	/ 5.7
(小売業計) ③		/ ▲11.4	 ▲4.2	 ▲2.9	 0.5	 ▲21.9	/ ▲8.0	/ ▲9.5	/ ▲5.0
(飲食業) ④		/ ▲16.5	 ▲1.3	/ ▲9.5	 1.9	 ▲25.0	 0.0	/ ▲15.1	/ ▲5.7
(食品産業計) ①～④計		/ ▲14.3	/ ▲6.3	/ ▲10.0	 ▲1.7	 ▲23.5	/ ▲9.8	/ ▲9.3	/ ▲7.3

お天気マークは、DI値によって次のとおりとしています。

≤ -20 < / ≤ -5 < < 5 ≤ / < 20 ≤

この冊子に使われている紙は、日本の森林を育てるために
間伐材を積極的に使用しています。

